

**Ministerstvo dopravy  
Odbor pozemních komunikací  
nábřeží Ludvíka Svobody 1222/12  
110 15 Praha 1**

**Odpověď č. j. 10/2018-120-OST/4  
na podnět od pana Jakuba Havla č. j. 10/2018-120-OST/3**

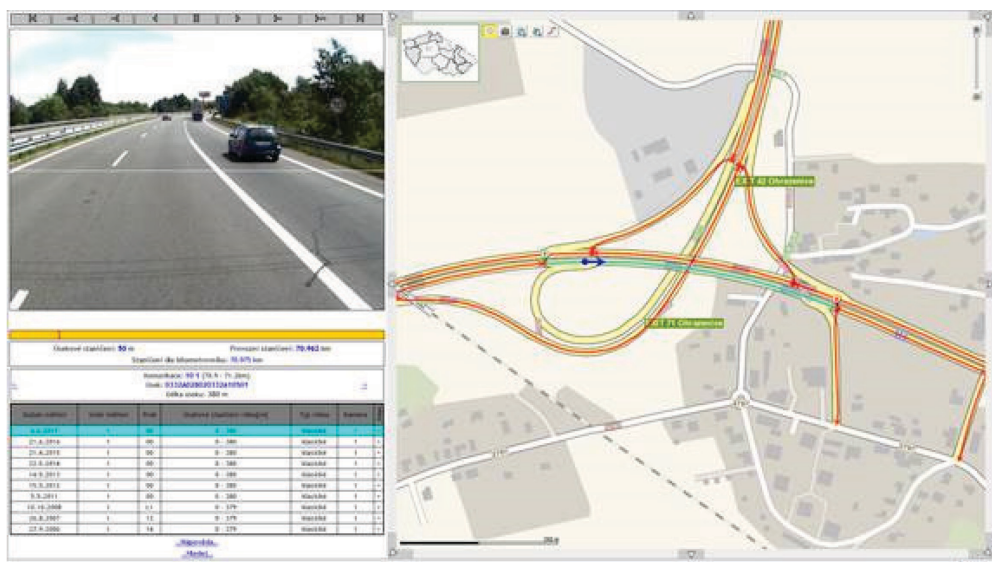
V Praze dne 21. února 2018

Vážený pane,

odpovídám na Váš dotaz ve věci omezení rychlosti na dálnici D10 u sjezdu Ohrazenice. Po konzultaci a prověření místní úpravy provozu se správcem předmětné pozemní komunikace, kterým je Ředitelství silnic a dálnic ČR, Správa Liberec (dále jen „správce“) bylo zjištěno následující.

Dálnice D10 končí za sjezdem na silnici I/35 směr Liberec dvojicí dopravních značek IZ 1b – „Konec dálnice“. Omezení rychlosti na 70 km/h začíná dopravními značkami B 20a – „Nejvyšší dovolená rychlost“, které jsou na silnici I/10 (tedy pokračování dálnice D10), osazeny po obou stranách pozemní komunikace za koncem připojení silnice I/35 z Liberce směrem na Jičín. Toto omezení rychlosti dle ust. § 3 odst. 3) vyhlášky č. 294/2015 Sb., kterou se provádějí pravidla provozu na pozemních komunikacích, ve znění pozdějších předpisů, je ukončeno nejbližší křižovatkou nebo příslušnou dopravní značkou. Konkrétně tedy křižovatkou s pozemní komunikací, která se nachází za vyřazovacím úsekem (odpojením) ze silnice I/10 na pozemní komunikaci I. třídy směr Ohrazenice (viz obrázek níže).

Křižovatka je definována v § 2 písmene w) zákona č. 361/2001 Sb., o provozu na pozemních komunikacích a změnách některých zákonů (zákon o silničním provozu), ve znění pozdějších předpisů, jako místo, v němž se pozemní komunikace protínají nebo spojují; za křižovatkou se nepovažuje vyústění polní nebo lesní cesty nebo jiné účelové pozemní komunikace na jinou pozemní komunikaci.



V tomto případě se tedy nejedná o „sjezd“, tento pojem je používán pouze v § 10 odst. 1) zákona č. 13/1997 Sb., o pozemních komunikacích, ve znění pozdějších předpisů, respektive v prováděcím právním předpisu, tedy v § 12 vyhlášky č. 104/1997 Sb., kterou se provádí zákon o pozemních komunikacích, ve znění pozdějších předpisů, a to výhradně v souvislosti s připojením nemovitostí na sousedící pozemní komunikaci.

S pozdravem

**Ing. Václav Krumphanzl v. r.**  
zástupce ředitele odboru  
Odbor pozemních komunikací

Na vědomí: Ing. Milan Devera, ČMADZ z. s., Pikovická 244/17, 147 00 Praha 4

